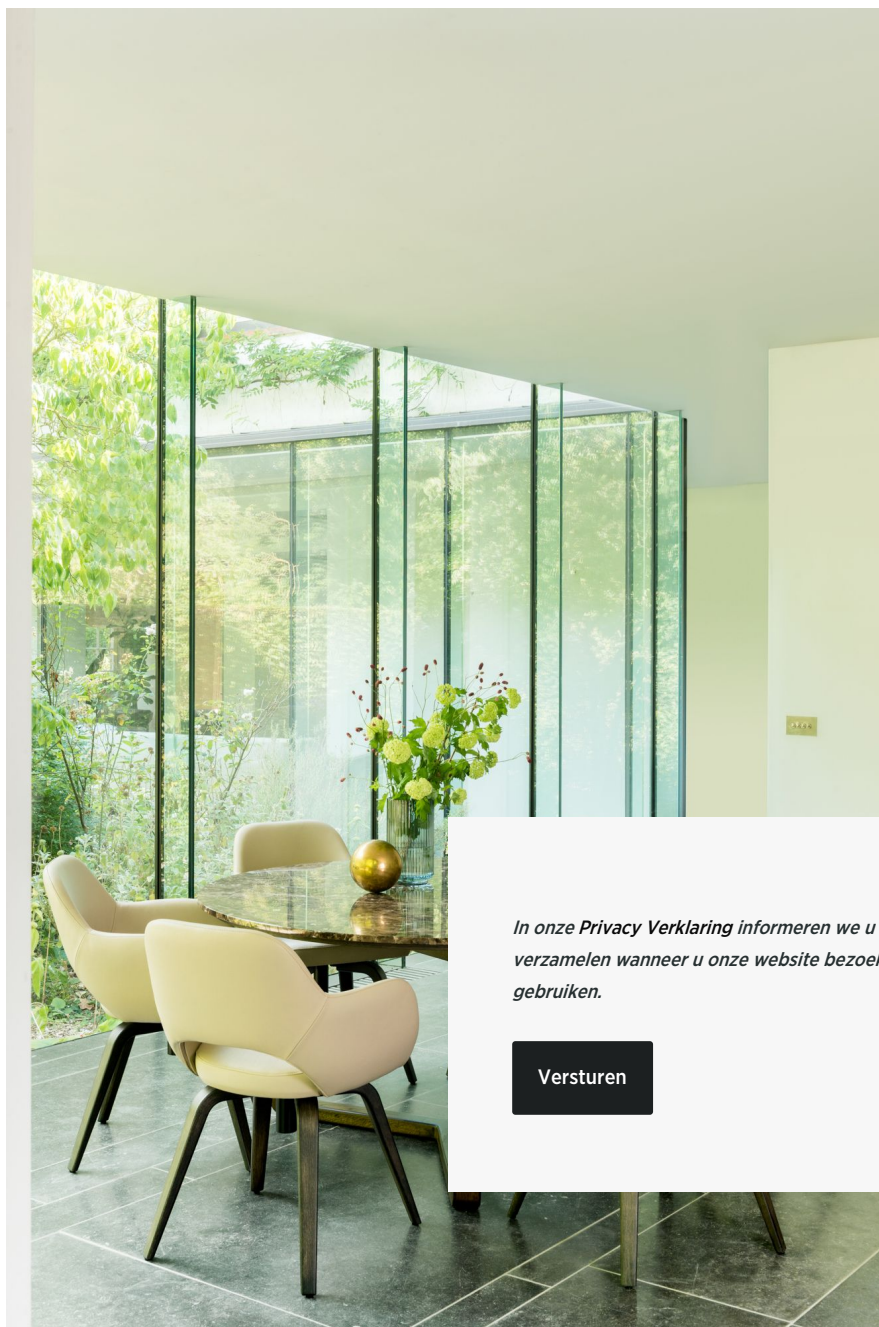


MESSEYNE



In onze Privacy Verklaring informeren we u over de gegevens die wij verzamelen wanneer u onze website bezoekt en waarvoor we die gebruiken.

Versturen

DESIGNER

Gerd Couckhuys



BESCHRIJVING

Gerd Couckhuys inspireerde zich op de luxe restaurantstoel uit de jaren vijftig voor het ontwerp van deze stoel met typisch schelpvormige design en gebogen houten poten. De stoel - ontwikkeld voor het gelijknamige hotel in Kortrijk (België)- is meestal een combinatie van leer aan de buitenzijde en velours of andere stof aan de binnenzijde. Messeyne Chair is ook volledig in leer of stof verkrijgbaar. De poten zijn uit eik en verkrijgbaar in Durllets verschillende beitsinten.

AFBEELDINGEN





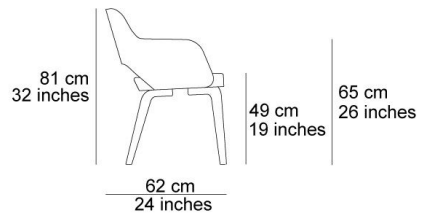




TECHNISCHE TEKENINGEN



58 cm
23 inches

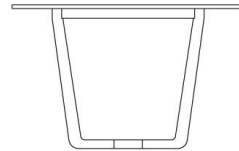


81 cm
32 inches

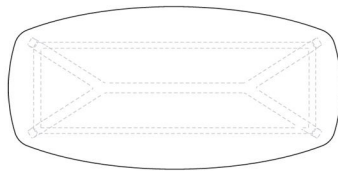
49 cm
19 inches

65 cm
26 inches

62 cm
24 inches



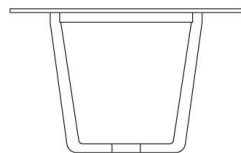
75 cm
30 inches



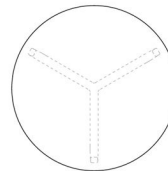
245 x 120 cm
97 x 47 inches



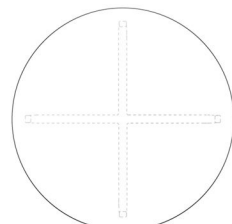
300 x 120 cm
118 x 47 inches



75 cm
30 inches



∅ 145 cm
∅ 57 inches



∅ 195 cm
∅ 77 inches

